

# LEVIRA KASVUHOONEGAASIDE (KHG) JALAJÄLG

Levira kasutab oma KHG jalajälje arvutamisel universaalset raamistikku ja mudelit, mis toetub enamkasutatavatele rahvusvahelistele (eelkõige Greenhouse Gas Protocol, (<https://ghgprotocol.org>) KHG jalajälje arvutamise meetodilistele juhistele ja standarditele. Levira poolt kasutatav KHG jalajälje arvutusmudel on koostatud Keskkonnaministeeriumi ja Stockholmi Keskkonnainstituudi Tallinna Keskuse poolt.

Levira keskkonna ja jätkusuutlikkuse juhtimissüsteem põhineb ISO 14001:2015 kvaliteedi standardil.

Levira mõõdab oma KHG jalajälge mõjualade 1, 2 ja 3 piires enimkasutatavate heiteallikate lõikes:

**Mõjuala 1** hõlmab Levira otsesest KHG heidet, mis pärineb Levira enda tegevustest ja heiteallikatest.

**Mõjuala 2** on teistelt organisatsioonidelt sisseostetud energia tarbimisest tulenev kaudne KHG heide.

**Mõjuala 3** raames mõõdab Levira hetkel teistelt organisatsioonidelt sisseostetud transporditeenusel tulenevat kaudset KHG heidet, töötajate tööreisidest ning tööle ja koju liikumisest tulenevat kaudset KHG heidet. Levira poolt ostetud ja müüdüd toodetest ja teenustest tulenevat kaudset KHG heidet mõõdab Levira hetkel piiratud ulatuses.

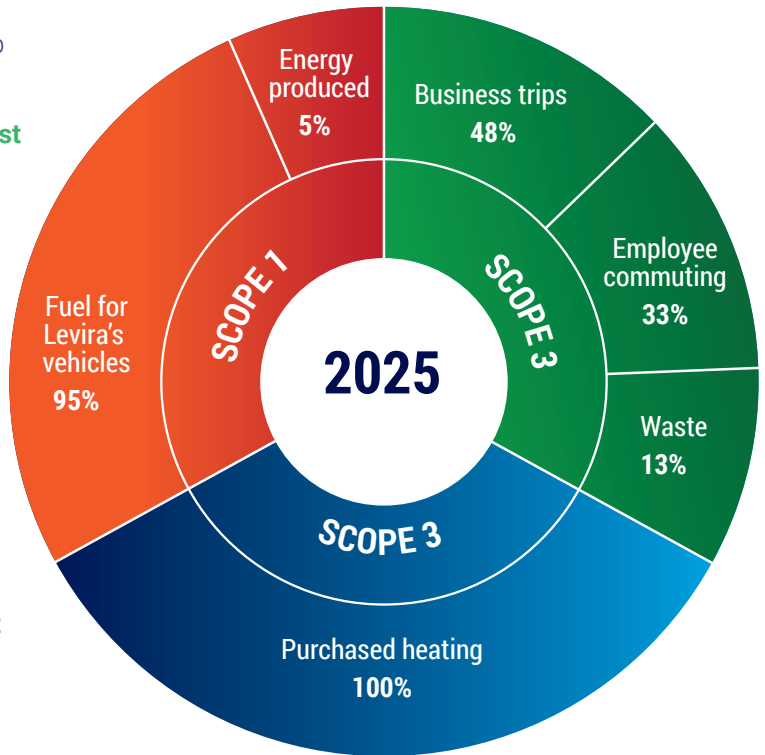
Levira KHG jalajälje arvutamisel kasutatud eriheitetegurid põhinevad Keskkonnaministeeriumi ja Stockholmi Keskkonnainstituudi Tallinna Keskuse poolt loodud mudeli andmetel.

LEVIRA KHG JALAJÄLG (t CO <sub>2</sub> ekv)					
Scope	Tegevus	2022	2023	2024	2025
Mõjuala 1	Toodetud energia	17,7	17,5	9,1	5,2
	Sõidukite kütus	107,7	101,5	101,4	106,1
<b>Mõjuala 1 kokku</b>		<b>125,4</b>	<b>119,0</b>	<b>110,6</b>	<b>111,3</b>
Mõjuala 2	Ostetud elektrienergia	0	0	0	0
	Ostetudsoojusenergia	18,4	19,5	22,3	17,8
<b>Mõjuala 2 kokku</b>		<b>18,4</b>	<b>19,5</b>	<b>22,3</b>	<b>17,8</b>
Mõjuala 3	Kauba- või inimeste veoks sisseostetud transport	8,3	8,3	3,9	2,5
	Töötajate tööreisid	25,0	49,3	37,3	47,0
	Töötajate tööle-koju liikumine	32,8	36,4	36,4	31,9
	Jäätmed	21,0	21,0	20,9	12,6
	Ostetud tooted	6,6	2,3	2,5	4,1
<b>Mõjuala 3 kokku</b>		<b>93,7</b>	<b>117,3</b>	<b>101,0</b>	<b>97,9</b>
<b>KHG JALAJÄLG KOKKU</b>		<b>237,4</b>	<b>255,7</b>	<b>234,0</b>	<b>227,1</b>

### Levira kestlikkuse eesmärkideks on:

1. Levira äritegevus on süsiniku neutraalne aastaks 2050.  
**Aastal 2025 tootis Levira 227,1 tonni CO2-te, mis on 2.9% vähem, kui 2024.**
2. Kogu Levira poolt sisse ostetav elektrienergia pärineb taastuvatest allikatest alates aastast 2022.  
**Aastal 2025 ostis Levira ainult taastuvatest allikatest (tuul) pärinevat energiat.**
3. Levira päikeseelektrijaamad toodavad Levirale taastuvat elektrit, mis katab ära Levira kogu elektri tarbimisest vähemalt 5% aastaks 2030.  
**Aastal 2025 tootsid Levira päikesejaamad 1.7% kogu Levira elektri tarbimisest.**
4. Levira kasutab taastuvatest allikatest toodetud vedelkütuseid. Kõik Levira poolt tarbitavad vedelkütused on toodetud taastuvatest allikatest aastaks 2027.  
**Aastal 2025 kasutas Levira energia tootmisel ainult taastuvatest allikatest pärinevad vedelikkütused.**
5. Levira vähendab efektiivsemate lahenduste toel oma andmekeskuste keskmist PUE-d (Power Usage Effectiveness) alla 1,2. Lisaks kasutab Levira maksimaalselt ära andmekeskuste poolt eritatavat jääksoojust teletorni tüviku ja saatejaamade kütmiseks.  
**Aastal 2025 oli Levira andmekeskuste keskmine PUE 1,21.**

### Levira KHG jalajälje jagunemine skoopide lõikes GHG FOOTPRINT



### Levira olulisemad kestlikkuse mõõdikud on:

LEVIRA OLULISEMAD KESTLIKKUSE MÕÕDIKUD				
Mõõdik ja ühik	2022	2023	2024	2025
Toodetud päikese energia (kWh)	119,466	143,199	227,375	213,127
Müüdüd päikese energia (kWh)	29,443	26,016	59,849	35,094
Ostetud elektrienergia, tuul (kWh)	11,905,491	12,438,402	12,735,501	12,596,013
Energia tootmiseks tarbitud diislikütus (L)	6,750	6,687	3,490	1,980
Sõidukite kütuse kulu (L)	42,666	40,120	39,905	41,946
Ostetud kaugküte (kWh)	119,500	126,384	144,756	115,370
Tarbitud vesi, sh üürinike tarbimine (m <sup>3</sup> )	3,273	3,191	3,253	2,237
Andmekeskuste keskmine PUE	1,25	1,27	1,26	1,21
Andmekeskuste jääksoojuse taaskasutus	24%	24%	24%	24%